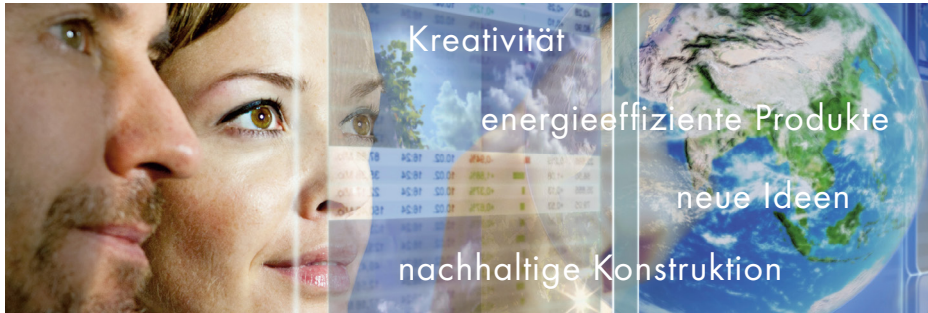


Wir gehen schon mal vor... gestalten Sie mit uns die Zukunft!



Schmalenberger ist ein international tätiges mittelständisches Unternehmen mit einer führenden Marktstellung in der Herstellung von Kreiselpumpen für den Maschinenbau, sowie die Verfahrens- und Umweltechnik. In der Schwimmbadtechnik sind wir wegweisend in der Entwicklung und Produktion von Schwimmbadattraktionen für private und öffentliche Schwimmbäder und Hotelbäder.

Entwicklungsingenieur/ Konstrukteur (w/m/d)

Unsere Kunden schätzen unsere innovativen Produktlösungen. Dies stellt hohe Anforderungen an unsere Entwicklung und Konstruktion. Deshalb suchen wir ständig motivierte und teamfähige Ingenieure (w/m/d) zur Verstärkung unserer Entwicklungs- und Konstruktionsabteilung.

Ihr Aufgabenspektrum:

- Entwurf, Konzeption, Entwicklung und konstruktive Umsetzung neuer Produkte in den Bereichen Kreiselpumpen, Schwimmbad- und Elektrotechnik
- Teil- und Projektleitung und eigenverantwortliche Umsetzung der Serienreife
- Erarbeitung von kundenspezifischen Lösungen zur auftragsbezogenen Fertigung
- Erprobung neu entwickelter Produkte und Betreuung von Versuchen
- Implementierung neuer Technologien
- 3-D-Druck

Für diesen Bereich sprechen wir Ingenieure (w/m/d) an, die über ein abgeschlossenes Studium des Maschinenbaus oder Elektrotechnik verfügen und Spaß an innovativen Lösungen haben. Idealerweise verfügen Sie über Erfahrungen im Bereich Konstruktion und Entwicklung und sind routiniert im Umgang mit modernen 3D-CAD-Systemen, vorzugsweise Solid Works. Gute Englischkenntnisse und Erfahrungen mit den gängigen EDV-Programmen runden Ihr Profil ab.

Wenn wir Ihr Interesse geweckt haben, freuen wir uns über Ihre aussagekräftige Bewerbung (mit CV, Zeugnissen und Jahreseinkommen) - gerne auch per e-mail - an Herr Oliver Laun, Oliver.Laun@Schmalenberger.de, Tel. (07071) 7008-11.